

État des fonds fin 2018: des performances toujours solides

Fonds de désaffectation (depuis 1985): Ce fonds couvre les coûts générés par le démantèlement des centrales nucléaires jusqu'à leur libération de la surveillance nucléaire, ainsi que les coûts liés à la gestion des déchets non-radioactifs.

Fonds de gestion (depuis 2002): Ce fonds couvre les coûts générés par la gestion des déchets radioactifs après la mise hors service définitive des centrales nucléaires: recherche, planification, recherche de sites pour les dépôts profonds, stockage intermédiaire, transport et traitement des déchets, construction et exploitation de dépôts profonds, phase d'observation, confinement.

Les fonds doivent être alimentés sur une durée d'exploitation des centrales nucléaires de 50 ans.

Les coûts sont recalculés tous les cinq ans dans le cadre de l'étude des coûts. Des experts internationaux sont tenus de participer aux estimations des coûts. Les études sont vérifiées par des experts indépendants à la demande des autorités; elles constituent à ce titre une base solide.

État des fonds (en CHF)

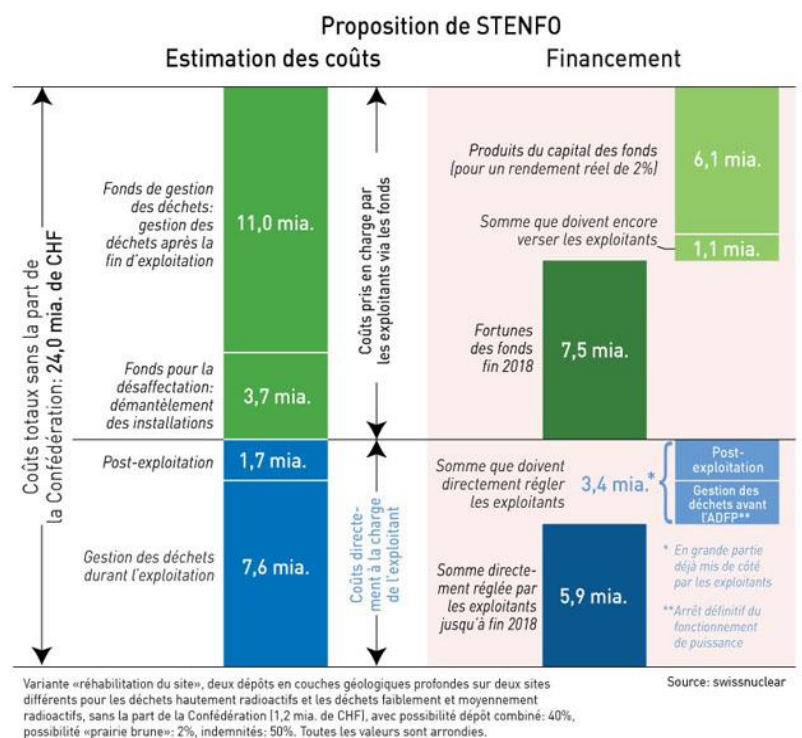
La désaffectation et la gestion des déchets coûtent **24 milliards de francs** (d'après l'EC16 vérifiée, y compris les suppléments de sécurité sur les coûts de base, part de la Confédération non comprise).

Plus de la moitié de ce montant concerne les fonds: **14,7 milliards de francs**. Les **9,3 milliards** restants sont directement payés par les exploitants. Fin 2018, **5,9 milliards** avaient déjà été versés.

Plus de la moitié des montants concernant les fonds ont déjà été versés: **7,5 milliards** de francs.

Les revenus financiers des fonds sur l'horizon de placement à long terme devraient générer **6,1 milliards** de francs, sur les 7,2 milliards encore manquants.

Les exploitants doivent ainsi encore verser dans les fonds le **1,1 milliard restant** avant la fin de l'exploitation des installations.



Performance des fonds

Rendement réel des fonds prescrit légalement: 2% (rendement du capital de 3,5% par an moins inflation de 1,5%).

Rendement réel du fonds de désaffectation:		Rendement réel du fonds de gestion:	
2017:	+ 8,85%	2017:	+ 8,99%
2018:	- 5,17%	2018:	- 5,15%
Depuis 1985:	+ 3,78% en moyenne par an	Depuis 2002:	+ 2,94% en moyenne par an

Ces chiffres indiquent que depuis leur création, le rendement réel moyen des fonds se situe bien au-dessus de 2%. Fin 2018, la fortune des fonds était supérieure de 149 millions de francs à la valeur prescrite.